



Let's connect

Adapter för DC-laddare

Monteringsanvisning

ADAPTER FÖR DC-LADDARE

Adapter för montage av DC-laddare tillverkas mot order.

Vid beställningstillfälle så behöver Pretec få information om hur hålbilden ser ut för laddstationen som ska installeras. Detta för att kunna tillverka adapterplåtar som passar just ditt montage.

Detta ingår i beställningen:



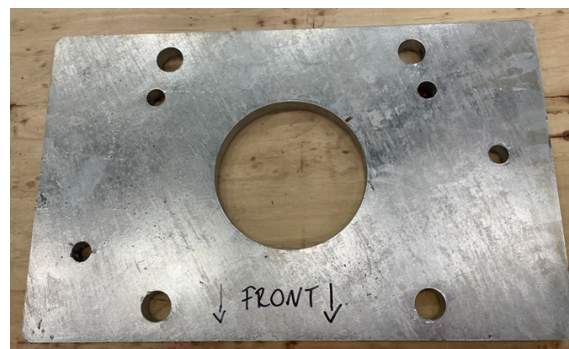
Distanshylsor



Sexkantskruvar



Brickor



Bottenplåt



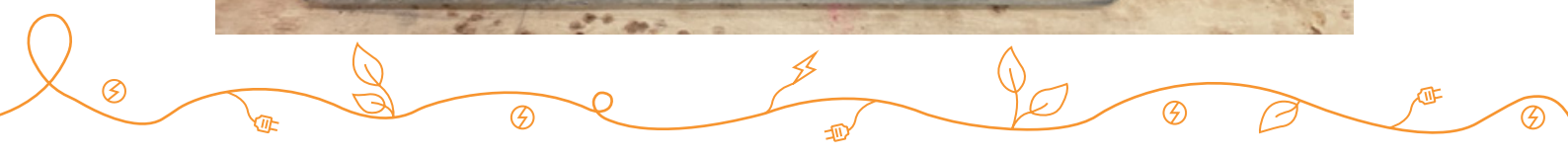
Topplåt



Bottenplåten har en hålbild som passar infästningen på fundamentet + laddstationens hålbild för förankring.

Distanshylsorna monteras ovanpå hålen i bottenplåten med hjälp av sexkantskruv och bricka underifrån.

OBS! En del laddstationer kan ha asymmetriska förankringshål vilket i så fall gör att det är extra viktigt med att vända plåtarna rätt innan man börjar montera.

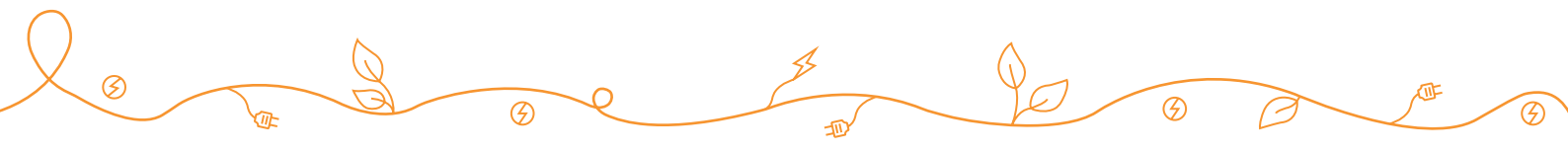
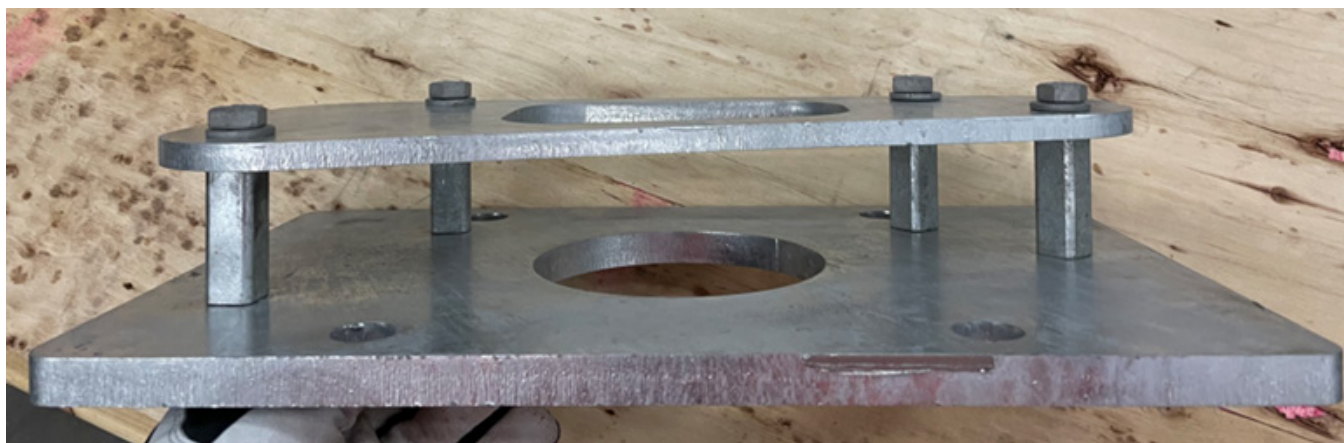


Topplåten läggs sedan ovanpå distanshylsorna och monteras med sexkantskruv och bricka ovanifrån.

Topplåten har likadan hålbild som förankringshålen till din laddstation.

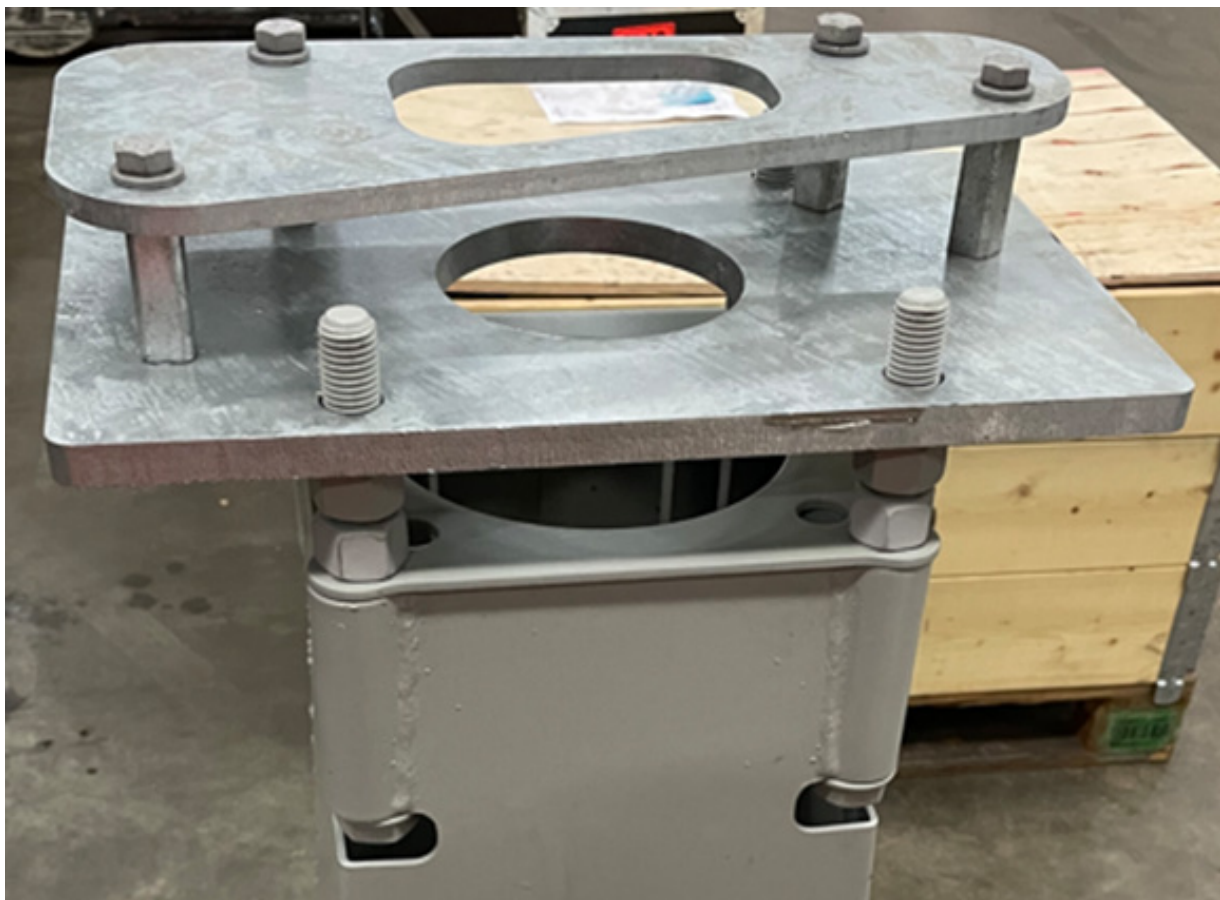


Nu är adaptorn monterad!



Nu ska adaptern monteras på fundamentet.

Börja med att skruva av de översta muttrarna och ta bort översta brickan. Placera sedan din adapter direkt på fundamentet.



Sätt sedan tillbaka brickor och muttrar och dra fast ordentligt.

Nu är det klart och fundamentet är redo att installeras i marken enligt separat montageanvisning.





Flera hundra referensprojekt
inom olika branscher i de mest
krävande miljöerna



Let's connect

Barnebergsgatan 10-14, 442 40 Kungälv
+(46) 303-35 19 00 | order@pretec.se
www.pretec.se